

ステップアップ講座

障がい者の就職活動や日常生活に活かせる知識・技術の習得を目的として開催！

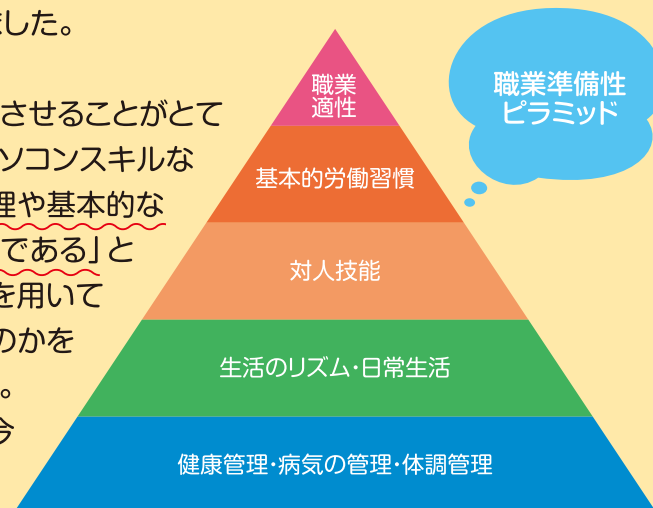
伊丹市地域生活支援センターでは、一般就労を目指す障がいのある方を対象に、働くことに関する支援を行っています。

支援をする中で、就労を続けていくには、自分はなぜ働くのか？働き続けるための課題は何なのか？をご自身が理解することが必要だと考えました。

そこで、「自分自身について知ろう！」をテーマに、就労移行支援事業所ハンズ西宮 藤井俊樹氏より、就職に向けてどんな準備が必要になるのかをご講義いただきました。今回は、2022年11月11日(金)に午前と午後の部に分けて開催しました。



講義を通して、職業準備性ピラミッドの土台を安定させることがとても大切だと教えていただきました。藤井氏からは「パソコンスキルなどの職業適性を磨くことも必要だが、まずは体調管理や基本的な生活のリズムを整えることが仕事を続ける上で大切である」とのお話がありました。また職業準備性チェックリストを用いて自分には何が足りていないのか、どんな所が強みなのかを指標化することで自己理解を深めていただきました。具体的な課題が分かり、支援者と一緒に、働く為に今自分ができることは何かを考えていただきました。

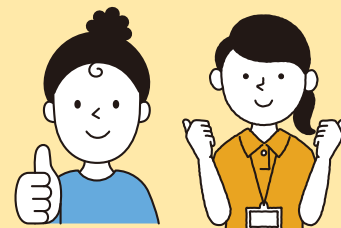


(出典) 独立行政法人高齢・障害・求職者雇用支援機構 令和3年度版 就業支援ハンドブック

参加者の方からも好評の声をいただきました

ご参加いただいた方の感想

- ・自分に足りていない部分があった。
- ・自分の課題の指標が明確になり、対策がはっきりしました。



同行いただいた支援者の方の感想

- ・利用者の考えや意向を知ることができて良かった。
- ・利用者さんの課題に対して具体的な支援のイメージができた。

伊丹市地域生活支援センターでは、障がいをお持ちの方が就職し、長く働き続けるためにお役に立てるような講座を、今後も開催していきたいと思っております！

気軽にご相談下さい

「伊丹市地域生活支援センター」は、伊丹市より委託を受け、障がいのある方の自立生活や就労をサポートする相談支援窓口です。

社会福祉法人伊丹市社会福祉協議会が運営を担い、その専門性を活かし、「地域のネットワーク」を活用しながら、障がいのある方の生活支援・就労支援を行っています。

開設日 月～金曜日 (土・日・祝・年末年始を除く)

時間 午前9時～午後5時30分

伊丹市地域生活支援センター

(社会福祉法人 伊丹市社会福祉協議会)

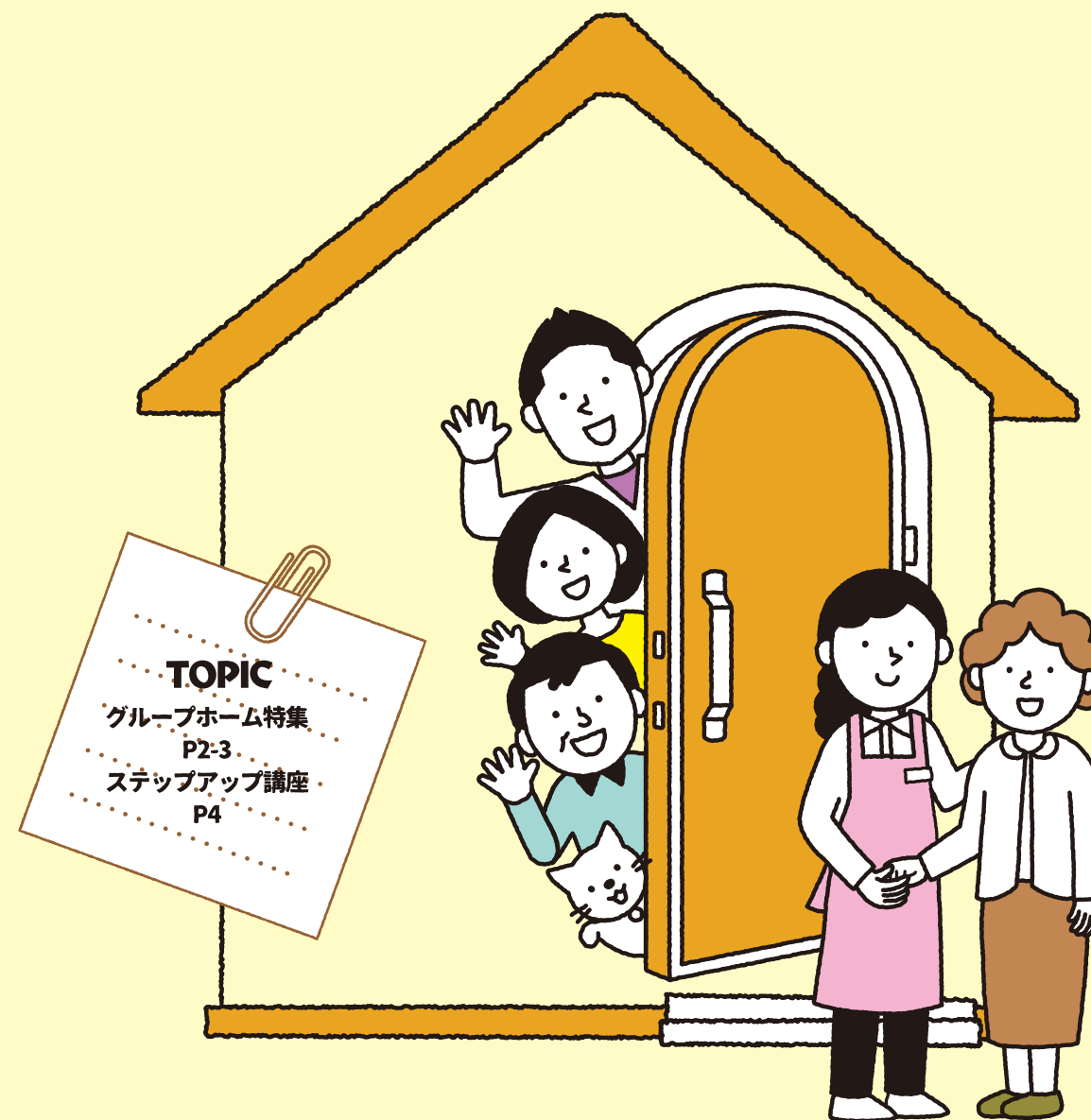
〒664-0014

伊丹市広畑3丁目1番地(いたみいきいきプラザ2階)

TEL:072-787-6798 FAX:072-787-6911

E-mail:shien@itami-shakyo.or.jp

伊丹市地域生活支援センター通信(2022年度)



グループホーム
ってどんな所？

(共同生活援助)



障がいをお持ちの方は、地域でどのように暮らしているの…？今回は、住み慣れた地域で暮らす選択肢の1つであるグループホームに焦点を当ててご紹介します。