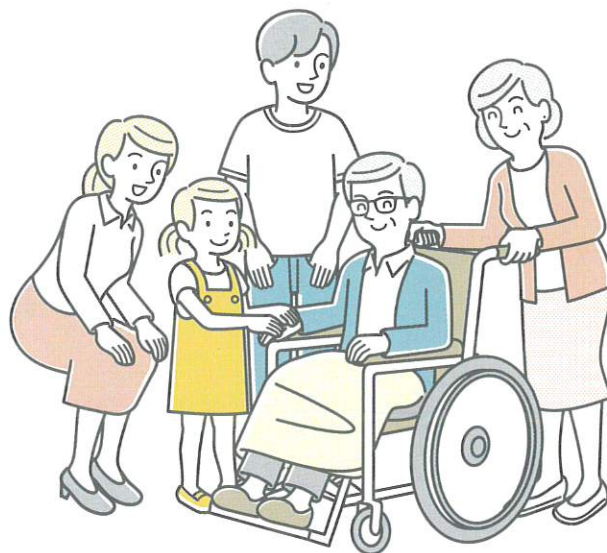


【伊丹市認知症等介護者家族会】

ほほえみの会

「ほほえみの会」とは認知症、または身体の介護が必要になった高齢者を介護している家族の会です。「えくぼの会」と「ささえの会」が平成25年5月に統合して新たに「ほほえみの会」として発足しました。近年、介護サービス等は充実してきましたが、介護者としての悩みは全く無くなると云うわけではありません。認知症になっても障害を持っても最後までその人らしく生きてもらいたいとの思いと、一人では支えきれない介護を励し合い、助け合い、支えあって、元気をもらっている家族会です。

「一人で悩まないで！」「ぜひ一緒に！」



活動内容

活動日：毎月第2水曜日 10:30～12:30

場 所：いきいきプラザ3階（伊丹市立地域福祉総合センター）

会 費：年額2,000円

- ◎月々の例会では、会員各々が日頃の思いを語ったり、それに共感しあったりの場となっています。
- ◎年に一回は食事会をして、親睦を計ってます。
- ◎時々、勉強会等もとり入れてます。