

社会福祉法人 伊丹市社会福祉協議会 ～職員紹介～



伊丹市社協で活躍する
若手職員を紹介！

伊丹市社会福祉協議会
イメージキャラクター たみひこ

※コロナ禍以前の写真も含まれていますのでご了承ください。

職員紹介①

地域支援課 岸口園加

Q 現在どんな仕事をしていますか？

A 「誰もが自分らしく安心して暮らしていけるまちづくり」を進めるために、住民の皆さんとお困りごとを解決する地域づくりと一緒に考えたり、地域活動のサポート等を行っています。

Q なぜ伊丹市社会福祉協議会に就職しましたか？

A 大学卒業後は、高齢者介護施設に勤務していましたが、入居者の方から地域での暮らしの思い出や「やっぱり自分の家が一番」という声を伺ううちに、地域での生活をサポートしたいなと次第に思うようになり、また大学で社会福祉について学んだことを活かさないかと考え、社協に入職したいと思いました。



地域での訪問の様子



Q 伊丹市社会福祉協議会を目指している方へのコメントを

A 介護スタッフとしての経験しかなく、最初は何もわからず不安な気持ちでいっぱいでした。しかし、職場には困った時や悩んだ時に、一緒に考えてくださる上司や先輩職員がいるので、相談しながら仕事を進めています。また、地域支援課での仕事は様々な人との出会いがあり、その関わりの中で自分も成長できる職場だと思います。

ある1日の
スケジュール

9

10

11

12

13

14

15

16

17

18

19

20

9 10 11 12 13 14 15 16 17 18 19 20
出社 地区ボラ連絡会

昼食

関係機関との会議に参加

記録作成
事務処理

子ども食堂訪問

帰社

職員紹介②

総合相談支援課 水谷有希

Q 現在どんな仕事をしていますか？

A 総合相談支援課の権利擁護事業を担当しています。認知症や障害などの理由で、判断能力に不安のある方が「安心してその人らしく住みなれた地域で生活できるように」日常生活自立支援事業や成年後見制度の利用の支援をしています。また、市民後見人の養成や活動サポートも行っています。

面談の様子



Q なぜ伊丹市社会福祉協議会に就職しましたか？

A 伊丹市で生まれ育ったので、地元の福祉に少しでも貢献したいと思ったことと、社協に就職するまで、障害福祉の分野でしか仕事の経験がなかったので、もっと幅広く福祉を学びたいという気持ちがあり、志望しました。

Q 伊丹市社会福祉協議会を目指している方へのコメントを

A 社協の業務は幅広いため、様々な業務に携わることができます。私自身、業務を行っていく中で高齢者福祉、生活困窮、地域福祉活動、ボランティアなどのプロフェッショナルと関わるできるので、多面的に福祉についての知識を得られるようになりました。キャリアアップを目指したい方にはおすすめの環境です。



ある1日のスケジュール

9 10 11 12 13 14 15 16 17 18 19 20

9	10	11	12	13	14	15	16	17	18	19	20
出社	日常生活自立支援事業 利用者宅訪問(契約)	昼食	市民後見人連絡会に参加	記録作成・事務処理	帰社						

職員紹介③

障害福祉者センター課 加山裕佳理



面談の様子

Q なぜ伊丹市社会福祉協議会に就職しましたか？

A 大学や前職で学んだ福祉の知識や経験を、愛着のある伊丹市で活かしたい！と思い、就職しました！

Q 伊丹市社会福祉協議会を目指している方へのコメントを

A アイ愛センター(伊丹市立障害者福祉センター)では、多数のベテランの職員さんがおられるため、いつも分からない事を教えていただきながら安心して業務に専念できています。

また、毎年、有給休暇を消化しており、プライベートも充実しています。社協は、仕事の幅も広く、仕事を通して経験も積めるため、プライベートを充実させながら福祉のスキルアップを目指したい！という方に合った職場だと感じています。

Q 現在どんな仕事をしていますか？

A アイ愛センターにて、主に、障がいのある方などを対象として、生活全般における相談や、障害福祉サービス利用に伴うケアプランの作成等を行っています。

また、アイ愛センターでは、障がいのある方に利用いただける教室など楽しめる事業を多数実施しています。日頃よりたくさんの方にアイ愛センターを利用いただいているため、出会いも多く、毎日がとても賑やかな職場です。



ある1日のスケジュール

9	10	11	12	13	14	15	16	17	18	19	20
メール確認 ケアプラン作成	利用者宅訪問 記録	昼食	会議	電話対応 記録	データ 入力						帰社

職員紹介④

障害デイサービスセンター課 岸勇樹



Q 現在どんな仕事をしていますか？

A 地域に住む障がいのある方が、安心して日中の生活を過ごせるように、食事・入浴・排泄等の介助や余暇活動を実施しています。

趣味の写真撮影の様子



Q なぜ伊丹市社会福祉協議会に就職しましたか？

A 社会福祉士の資格を活かし、地域福祉の仕事に携わりたいと思い社協を志望しました。社協は、さまざまな分野を担っているため、たくさんの人と関われると思います。

また、私は、自分の生活環境が整っているからこそ、いい仕事ができると思っています。その中でも、伊丹市社協は職場環境の良さや長く働ける環境が整っていると感じ、就職しました。

Q 伊丹市社会福祉協議会を目指している方へのコメントを

A 特に、新卒の方は仕事を始めることが不安でいっぱいだと思います。経験の有無に関わらず、安心して働ける環境になっています。長く働いている先輩職員がたくさんおり、些細な相談にも親身にのっていただき、アドバイスしていただけるため、私自身も安心して今の仕事に就くことができます。ぜひ、福祉に興味がある方は、一緒に働いてみませんか。

ある1日のスケジュール

	9	10	11	12	13	14	15	16	17	18	19	20
出社	利用者送迎	午前活動 (飲水・ストレッチ・排泄介助)	食事介助	昼食	余暇活動・飲水 排泄介助	利用者送迎	休憩	終礼	事務処理			帰社

職員紹介⑤

総務課 市川俊典



Q なぜ伊丹市社会福祉協議会に就職しましたか？

A 人々の暮らしを支える福祉の仕事を通し、「多くの人ができる生活に貢献したい」という思いで志望しました。さまざまなかたちの福祉に関わることができる社会福祉協議会で、人々がどんな生き方を望んでいるのか間近で感じ、より良い仕組みを考え、支えていきたいと思っています。

Q 現在どんな仕事をしていますか？

A 経理関係ソフトを使っての給与計算・財務入力や、インターネットバンキングでの支払、一般庶務を主に担当しています。総務課は、法人の理事会・評議員会の運営や現況報告の提出、行政からの監査対応といった、「社会福祉法人」としてなすべきことを担当する部署です。また、共同募金会の事務局として、自治会等への募金協力依頼、街頭募金の調整、配分の委員会運営も行っています。

Q 伊丹市社会福祉協議会を目指している方へのコメントを

A ここ数年、女性職員の育休取得からの復職率は100%を維持しています。男女問わず取得できる育児短時間勤務や時差出勤などを設け、働きながら子育てしやすい制度が整っています。また、時間単位取得できる年次有給休暇の他、5日間の夏季休暇や年2回の賞与(合計4.3ヶ月分、2021年度実績)、互助会など福利厚生面も充実しています。

地域だけでなく、働く職員の生活も支えられる組織であり続けるため、みなさんの力をお借りできれば幸いです。

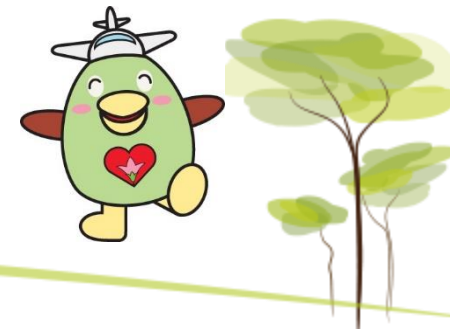


ある1日の
スケジュール

	9	10	11	12	13	14	15	16	17	18	19	20
出社	メール確認 決裁確認	銀行・市役所等 外回り	昼食	給与計算・財務入力・決裁作成 職員対応・窓口対応・電話対応等							帰社	

連絡先

市社協 YouTube
チャンネルにて各種
研修を公開中



伊丹市立地域福祉総合センター
(いたみいきいきプラザ) 内

〒664-0014 伊丹市広畑3-1

業務時間：月曜日～金曜日 9：00～17：30

休業日：土、日曜日・祝日

○総務課 Tel.779-8512 Fax.777-0722

○地域福祉推進室

<地域支援課>

・地域福祉推進担当 Tel.785-0860

・ボランティア・市民活動センター

Tel.780-1045 Fax.777-0914

<総合相談支援課>

・地域包括支援センター(基幹型)

Tel.787-6797 Fax.787-6911

・地域生活支援センター

Tel.787-6798 Fax.787-6911

・福祉権利擁護センター

Tel.744-5130 Fax.787-6911

・権利擁護・資金貸付担当

Tel.787-6004 Fax.787-6911

伊丹市立障害者福祉センター
(アイ愛センター) 内

〒664-0015 伊丹市昆陽池2-10

業務時間：火曜日～土曜日 9：00～17：30

休業日：日、月曜日、祝日の翌日

○障害者支援室

<障害者福祉センター課>

Tel.772-0221 Fax.780-2897

・障害者生活支援コーナー

・ボランティア・市民活動センター昆陽池分室

Tel.773-8601

<障害者デイサービスセンター課>

・障害者デイサービスセンター

Tel.772-0239 Fax.782-6670



伊丹市社協メールニュース
購読者募集中!(無料)

右のQRコードを読み取って
空メールを送信してください。



Web

ホームページ <http://www.itami-shakyo.or.jp/>

ブログ <http://blog.livedoor.jp/itamishakyo/>

職員採用に関するお問い合わせは

伊丹市立地域福祉総合センター(いきいきプラザ) 総務課 072-779-8512 へ